



Легкие

SHEILA OB

Обувь с регулируемыми ремнями-липучками

The SHEILA shoes offer ESD protection, customizable comfort, superior traction, and breathability. They are vegan and offer body posture pain relief. Ideal for cleaning, catering, food, medical industries.

Верх обуви	Кожа Напра
Подкладка	Сетка
Стелька	Стелька SJ foam
Подошва	Филон/Резина
Категория	OB / ESD, A, SRC, E
Диапазон размеров	EU 35-42 / UK 3.0-8.0 / US 5.5-10.5 JPN 21.5-26.5 / KOR 230-270
Вес образца	0.250 kg
Стандарты	ASTM F2892:2018 EN ISO 20347:2012



LBL



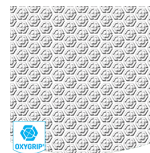
FUC

WHT



Антистатика (ESD)

ESD разряжает электростатическую энергию, которая может повредить электронные компоненты, и позволяет избежать риска воспламенения. Сопротивление от 100 кОм до 100 МераОм.



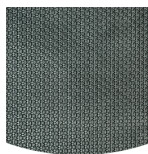
Oxygrip / SJ Grip

Подошва из нитрильной резины по технологии Oxytraction® не скользит как на сухих, так и на влажных поверхностях и соответствуют стандартам SRC (SRA + SRB).



Съемная стелька

Заменяйте стельку регулярно или используйте собственные ортопедические стельки для большего комфорта.



резиновая подошва

Подошва из нитрильной резины имеет универсальные функции, которые делают ее пригодной для многих областей применения: устойчивость к жаре и холоду, высокая гибкость при низких температурах, устойчивость к МБС и многим химическим веществам.



Пропускающий воздух верх

Улучшенное управление влажностью и температурой для большего комфорта.

Отрасли:

Кейтеринг, Уборка, Продукты питания и напитки, Медицинская

Окружающая среда:

Сухое место, Очень скользкие поверхности

Инструкция по обслуживанию:

Для продления срока службы обуви мы рекомендуем регулярно чистить ее и защищать соответствующими средствами. Не сушите обувь на радиаторе или рядом с источником тепла.

	Описание	Единица измерения	Результат	EN ISO 20347
Верх обуви	Кожа Narra			
	Верх: паропроницаемость	мг/см ² /ч	9.4	≥ 0.8
	Верх: коэффициент водяного пара	мг/см ²	78	≥ 15
Подкладка	Сетка			
	Подкладка: паропроницаемость	мг/см ² /ч	43.7	≥ 2
	Подкладка: коэффициент водяного пара	мг/см ²	350	≥ 20
Стелька	Стелька SJ foam			
	Подошва: устойчивость к истиранию (сухая/мокрая) (циклы)	циклы	25600/12800	25600/12800
Подошва	Филон/Резина			
	Сопротивление истиранию подошвы (потеря объема)	мм ³	134.2	≤ 150
	Устойчивость к скольжению подошвы SRA: пятка	Трение	0.49	≥ 0.28
	Устойчивость к скольжению подошвы SRA: плоская часть	Трение	0.43	≥ 0.32
	Устойчивость к скольжению подошвы SRB: пятка	Трение	0.29	≥ 0.13
	Устойчивость к скольжению подошвы SRB: плоская часть	Трение	0.33	≥ 0.18
	Антистатический показатель	МегаОм	N/A	0.1 - 1000
	Электростатический разряд (ESD)	МегаОм	17.1	0.1 - 100
Поглощение энергии пяткой	J	37.3	≥ 20	

Размер образца: 38

Наша обувь постоянно совершенствуется, приведенные выше технические данные могут измениться. Все названия продуктов и торговой марки Safety Jogger, являются зарегистрированными и не могут быть использованы или воспроизведены в любом формате без письменного разрешения с нашей стороны.