

轻

## ODILE OB

### 舒适凉鞋

The ODILE sandals are a safe, comfortable choice. With SR slip resistance, ESD, a rubber outsole, and breathable upper, they're perfect for dry or slippery environments.

鞋面	牛面皮
内里	透气网布
鞋垫	透气网布
大底	飞龙/天然橡胶
等级	OB / ESD, A, SRC, E
大小范围	EU 35-47 / UK 3.0-12.0 / US 3.0-13.0 JPN 21.5-31 / KOR 230-310
样品重量	0.315 kg
标准	ASTM F2892:2018 EN ISO 20347:2012



#### 静电放电(ESD)

ESD提供了可控的静电能量放电,防止其损坏电子元件,并避免静电电荷造成的点火风险。体积电阻在10万欧姆至35千兆欧姆之间。



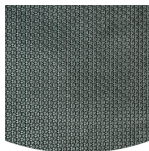
#### SRC防滑

鞋底防滑是安全鞋和职业鞋最重要的功能之一。SRC同时通过SRA和SRB鞋底防滑性测试,同时在钢板和陶瓷表面进行测试。



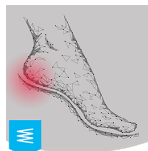
#### 透气帮面

升级温湿度管理,提升穿着舒适度。



#### 橡胶外底

橡胶大底功能丰富多样,用途广泛。多领域适用:优异的耐切割性、隔热性和防寒性,低温下的高柔韧性,耐燃油及多种化学品性



#### 后跟吸能

后跟吸能减缓跳跃或奔跑对身体的冲击。

**工业:**  
医学

**环境:**  
干燥环境, 极度湿滑表面

	描述	测量单位	结果	EN ISO 20347
<b>鞋面</b>	<b>牛面皮</b>			
	帮面: 水蒸气渗透性	毫克/平方厘米/小时	1.2	大于等于 0.8
	帮面: 水蒸气系数	毫克/平方厘米	15.2	大于等于 15
<b>内里</b>	<b>透气网布</b>			
	衬里: 水蒸气渗透性。	毫克/平方厘米/小时	28.7	大于等于 2
	衬里: 水蒸气系数	毫克/平方厘米	231.3	大于等于 20
<b>鞋垫</b>	<b>透气网布</b>			
	脚垫: 耐磨性 (干/湿) (周期)	转数	25600/12800	25600/12800
<b>大底</b>	<b>飞龙/天然橡胶</b>			
	外底耐磨性 (体积损耗)	毫米 <sup>3</sup>	111	小于等于 150
	外底防滑性SRA: 后跟	摩擦	0.46	大于等于 0.28
	外底防滑性SRA: 平底	摩擦	0.52	大于等于 0.32
	外底防滑性SRB: 后跟	摩擦	0.14	大于等于 0.13
	外底防滑性SRB: 平底	摩擦	0.19	大于等于 0.18
	防静电值	兆欧	N/A	0.1 - 1000
	ESD值	兆欧	68	0.1 - 100
	后跟吸能	J	31	大于等于 20

样品大小: 38

我们的鞋子在不断发展, 所有产品名称和品牌Safety Jogger, 均已注册, 未经我们的书面同意, 不得以任何形式使用或复制。