



**SAFETY
JOGGER**
PROFESSIONAL



Ảnh sáng

MAUD OB

Giày sneaker th# thao siêu nh# cho nàng

The MAUD medical shoes are the ultimate in comfort and safety. With SR slip resistance, aremovable footbed, 3D mesh, breathable upper, and lightweight design, these shoes are designed to keep you safe and comfortable.

Những vật liệu cao cấp hơn	Lưới thép
lớp lót bên trong	Lưới thép
giường đỡ chân	để xốp SJ
để ngoài	Philon/cao su
Loại	OB / SRA, e
Phạm vi kích thước	EU 35-42 / UK 3.0-8.0 / US 5.5-10.5 JPN 21.5-26.5 / KOR 230-270
trọng lượng thép	0.264 kg
tiêu chuẩn hóa	EN ISO 20347:2012



FUX



BLK



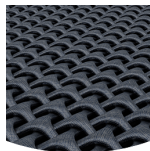
LGR



NAV

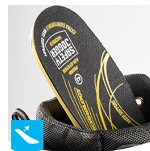


WHT



l#h#i 3D

Lưới khoảng cách được sản xuất ba chiều để điều chỉnh nhiệt độ và độ ẩm tốt hơn.



gi#h#ng có th# tháo r#i

Làm mới đế của bạn thường xuyên hoặc sử dụng để chỉnh hình của riêng bạn để thoải mái hơn.



SRC

Để chống trượt là một trong những tính năng quan trọng nhất của giày an toàn và giày bảo hộ lao động. Để chống trượt SRC vượt qua cả bài kiểm tra trượt SRA và SRB, chúng được kiểm tra trên cả bề mặt thép và gỗ.



hàng đ#u thoáng khí

Tăng độ ẩm và kiểm soát nhiệt độ để mang lại cảm giác thoải mái khi mặc lâu hơn.



Tay c#m Oxy / Tay c#m SJ

Đế ngoài bằng cao su với công nghệ Oxytraction mang lại độ bám tuyệt vời trên cả sàn khô và ướt, đồng thời đáp ứng các tiêu chuẩn SRC (SRA+ SRB).

**SAFETY
JOGGER**
WORKS

Solutions for every workplace

INDUSTRIAL PROFESSIONAL TACTICAL TIGER GRIP

ENGINEERED
IN EUROPE

www.safetyjogger.com

Công nghệ# n:

phục vụ ăn uống, Làm sạch, Thực phẩm & Đồ uống, thuộc về y học

Môi tr#ng:

môi trường khô

Các h#ng dân ba#o tri:

Để kéo dài tuổi thọ cho đôi giày của bạn, chúng tôi khuyên bạn nên làm sạch chúng thường xuyên và bảo vệ chúng bằng các sản phẩm phù hợp. Không làm khô giày trên bộ tản nhiệt hoặc gần nguồn nhiệt.

S# miêu t#	Đ#n v# đo l#ng	K#t qu#	EN ISO 20347
Nh#ng v#t li#u cao			
L##i thép			
c#p h#n			
Top: khả năng thấm hơi nước	mg/cm/giờ	1.4	? 0.8
Top: hệ số hơi nước	mg/cm ²	15.5	? 15
l#p lót bên trong			
L##i thép			
Lớp lót: thấm hơi nước	mg/cm/giờ	28.9	? 2
lót: hệ số hơi nước	mg/cm ²	231.3	? 20
gi#ng đ# chân			
đ# x#p SJ			
Đệm chân: chống mài mòn (khô/ướt) (chu kỳ)	chu kỳ	25600/12800	25600/12800
đ# ngoài			
Philon/cao su			
Chống mài mòn đế ngoài (giảm thể tích)	mm	81.0	? 150
Chống trơn trượt của đế ngoài SRA: gót chân	ma sát	0.48	? 0.28
Chống trơn trượt của đế ngoài SRA: Phẳng	ma sát	0.45	? 0.32
Chống trơn trượt của đế ngoài SRB: gót chân	ma sát	N/A	? 0.13
Chống trơn trượt của đế ngoài SRB: phẳng	ma sát	N/A	? 0.18
Giá trị chống tĩnh điện	megaohm	N/A	0.1 - 1000
Giá trị ESD	megaohm	N/A	0.1 - 100
Hấp thụ năng lượng của gót chân	J	34	? 20

kích thước thép: 38

Giày của chúng tôi không ngừng phát triển, dữ liệu kỹ thuật trên có thể thay đổi. Tất cả tên sản phẩm và nhãn hiệu Safety Jogger đã được đăng ký và không được sử dụng hoặc sao chép dưới bất kỳ định dạng nào mà không có sự cho phép bằng văn bản của chúng tôi.