

Легкая индустрия

JACKMAN S3

Удобный ботинок челси

Safety Jogger's JACKMAN is a comfortable chelsea boot designed for comfort, safety, and durability in high humidity and oil environments. Features include SR slip resistance, water-resistance, and customizable comfort.

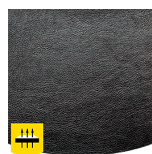
Верх обуви	Pull-up Кожаная
Подкладка	Сетка
Стелька	Стелька SJ foam
Защитная стелька	Метал
Подошва	Нитрильная резина
Подносок	Метал
Категория	S3 / SR, FO, HRO
Диапазон размеров	EU 35-48 / UK 3.0-13.0 / US 3.0-13.5 JPN 21.5-31.5 / KOR 230-315
Вес образца	0.704 kg
Стандарты	ASTM F2413:2018 EN ISO 20345:2022



BLK



DBN



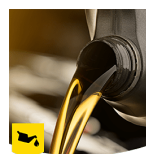
Пропускающий воздух, кожаный верх

Натуральная кожа обеспечивает высокую степень комфорта при ношении в сочетании с прочностью.



Поглощение энергии пяткой

Поглощение энергии пяткой уменьшает влияние прыжков или бега на тело.



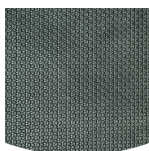
Подошва устойчива к воздействию МБС

Устойчивость подошвы к масло-жировым средам



Съемная стелька

Заменяйте стельку регулярно или используйте собственные ортопедические стельки для большего комфорта.



резиновая подошва

Подошва из нитрильной резины имеет универсальные функции, которые делают ее пригодной для многих областей применения: устойчивость к жаре и холоду, высокая гибкость при низких температурах, устойчивость к МБС и многим химическим веществам.



S3

Спецобувь S3 подходит для работы в условиях высокой влажности, присутствия нефти или углеводородов. Эта обувь также защищает от риска перфорации подошвы и от повреждения тяжелых предметов.

Отрасли:

Химическая, Строительство, Производство, Логистика, Нефтехимическая

Окружающая среда:

Сухое место, Очень скользкие поверхности, Неровные поверхности, Влажная среда

Инструкция по обслуживанию:

Для продления срока службы обуви мы рекомендуем регулярно чистить ее и защищать соответствующими средствами. Не сушите обувь на радиаторе или рядом с источником тепла.

	Описание	Единица измерения	Результат	EN ISO 20345
Верх обуви	Pull-up Кожаная			
	Верх: паропроницаемость	мг/см ² /ч	9.1	≥ 0.8
	Верх: коэффициент водяного пара	мг/см ²	74.0	≥ 15
Подкладка	Сетка			
	Подкладка: паропроницаемость	мг/см ² /ч	63.7	≥ 2
	Подкладка: коэффициент водяного пара	мг/см ²	510	≥ 20
Стелька	Стелька SJ foam			
	Подшва: устойчивость к истиранию (сухая/мокрая) (циклы)	циклы	25600/12800	25600/12800
Подшва	Нитрильная резина			
	Сопротивление истиранию подошвы (потеря объема)	мм ³	66	≤ 150
	Базовое сопротивление скольжению - Ceramic + NaLS - Скольжение пятки вперед	Трение	0.40	≥ 0.31
	Базовая устойчивость к скольжению - Ceramic + NaLS - скольжение вперед-назад	Трение	0.42	≥ 0.36
	SR Сопротивление скольжению - керамика + глицерин - опережающее скольжение пятки	Трение	0.32	≥ 0.19
	Сопротивление скольжению SR - керамика + глицерин - скольжение назад вперед	Трение	0.34	≥ 0.22
	Антистатический показатель	МегаОм	231.3	0.1 - 1000
	Электростатический разряд (ESD)	МегаОм	N/A	0.1 - 100
	Поглощение энергии пяткой	J	28	≥ 20
Подносок	Метал			
	Ударостойкий носок (зазор после удара 100 Дж)	мм	N/A	N/A
	Сопротивление сжатию (зазор после сжатия 10 кН)	мм	N/A	N/A
	Ударостойкий носок (зазор после удара 200 Дж)	мм	19.5	≥ 14
	Сопротивление сжатию (зазор после сжатия 15 кН)	мм	21.5	≥ 14

Размер образца: 42

Наша обувь постоянно совершенствуется, приведенные выше технические данные могут измениться. Все названия продуктов и торговой марки Safety Jogger, являются зарегистрированными и не могут быть использованы или воспроизведены в любом формате без письменного разрешения с нашей стороны.