



轻

ECOLOBI S1P LOW TLS S1 PS

ECOLBIS1PT

宽帮运动型安全鞋，采用可回收鞋面

ECOLOBI 采用可回收鞋面制成，既能保护您的双脚，又能保护环境。这款无金属、轻便的安全鞋有一个复合安全鞋头和防静电保护装置。橡胶外底具有优异的防滑性，并可耐油、燃料、化学品和极端温度。

鞋面	环保超纤
内里	环保透气网布
鞋垫	SJ 抗菌防臭海波丽鞋垫
中底	凯芙拉防刺穿
大底	飞龙/天然橡胶
鞋头	非金属复合材料
等级	S1 PS / SR, ESD, FO, HRO
大小范围	EU 35-48 / UK 3.0-13.0 / US 3.0-13.5 JPN 21.5-31.5 / KOR 230-315
样品重量	0.535 kg
标准	ASTM F2413:2018 EN ISO 20345:2022



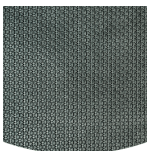
BLK



BLU



KHA



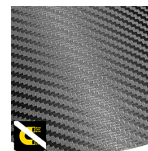
橡胶外底

橡胶大底功能丰富多样，用途广泛。多领域适用：优异的耐切割性、隔热性和防寒性，低温下的高柔韧性，耐燃油及多种化学品性



塑钢包头

不含金属，重量轻，无导热性或导电性。



不含金属

无金属安全鞋一般比普通安全鞋轻便。对于每天都要经过若干次金属探测器的专业人士来说，无金属安全鞋也是有所裨益的。



防滑性 (SR)

取代以前使用的 SRA +SRB=SRC 术语。SR 表示在被肥皂和油污污染的瓷砖上进行的防滑测试。



后跟吸能

后跟吸能减缓跳跃或奔跑对身体的冲击。

工业:

装修, 汽车, 物流, 工业

环境:

不平整表面, 干燥环境

维护指南:

建议定期清洁鞋类, 并使用适当的产品保养, 旨在延长鞋类寿命。不得将鞋子摆放至暖气片上烘干, 不得在热源附近烘干。

	描述	测量单位	结果	EN ISO 20345
鞋面	环保超纤			
	帮面: 水蒸气渗透性	毫克/平方厘米/小时	1.2	大于等于 0.8
	帮面: 水蒸气系数	毫克/平方厘米	21	大于等于 15
内里	环保透气网布			
	衬里: 水蒸气渗透性。	毫克/平方厘米/小时	34.59	大于等于 2
	衬里: 水蒸气系数	毫克/平方厘米	277	大于等于 20
鞋垫	SJ 抗菌防臭海波丽鞋垫			
	脚垫: 耐磨性 (干/湿) (周期)	转数	Dry 25600 cycles/Wet 12800 cycles	25600/12800
大底	飞龙/天然橡胶			
	外底耐磨性 (体积损耗)	毫米 ³	119.4mm ³ (Density:1.3)	小于等于 150
	基本防滑性 - 陶瓷 + NaLS - 前跟防滑	摩擦	0.48	大于等于 0.31
	基本防滑性能 - 陶瓷 + NaLS - 向后向前防滑	摩擦	0.48	大于等于 0.36
	SR 防滑 - 陶瓷 + 甘油 - 前跟防滑	摩擦	0.36	大于等于 0.19
	SR 防滑 - 陶瓷 + 甘油 - 向后向前滑动	摩擦	0.36	大于等于 0.22
	防静电值	兆欧	648	0.1 - 1000
	ESD值	兆欧	70	0.1 - 100
	后跟吸能	J	25	大于等于 20
鞋头	非金属复合材料			
	抗冲击鞋包头 (冲击后间隙100J)	毫米	NA	N/A
	抗压鞋包头 (压缩后的间隙为10kN)	毫米	NA	N/A
	抗冲击鞋包头 (冲击后间隙200J)	毫米	15.5	大于等于 14
	抗压鞋包头 (压缩后的间隙为15kN)	毫米	22.0	大于等于 14

样品大小: 42

我们的鞋子在不断发展, 所有产品名称和品牌Safety Jogger, 均已注册, 未经我们的书面同意, 不得以任何形式使用或复制。