

普通作業用、

## CHAMP O2 LOW

CHAMPO2

現代的な快適さと安全性

The low-cut Safety Jogger CHAMP O2 LOW safety shoes offer unmatched comfort and protection with features elastic laces to offer a perfect fit, SR slip resistance, ESD protection, removable footbed, and body posture pain relief.

アッパー	合成皮革
裏地	メッシュ
フットベッド	SJフォームフットベッド
アウトソール	ファイロン/ラバー
カテゴリー	O2 / ESD, SRC, フェードアウト
サイズ範囲	EU 35-47 / UK 3.0-12.0 / US 3.0-13.0 JPN 21.5-31 / KOR 230-310
サンプル重量	0.250 kg
規範	ASTM F2892:2018 EN ISO 20347:2012



WHT

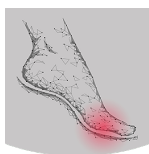


BLK



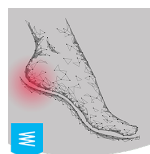
### 静電気放電 (ESD)

ESDは、電子部品を損傷する可能性のある静電気エネルギーの制御された放電を提供し、静電気から生じる発火の危険を回避する。100 KiloOhmから100 MegaOhmの間の体積抵抗。



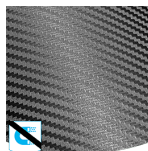
### 前足部エネルギー吸収

前足部のエネルギー吸収により、ジャンプやランニングが着用者の身体に与える衝撃を軽減します。



### ヒールエネルギー吸収

ヒールのエネルギー吸収により、ジャンプやランニングが着用者の身体に与える衝撃を軽減します。



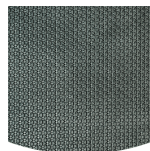
### メタルフリー

金属無料安全靴は、一般的に通常の安全靴よりも軽いです。彼らはまた、金属探知機を数回、日を通しての必要がある専門家のために非常に有益です。



### 取り外し可能なインソール

インソールを定期的に交換するか、お手持ちの矯正用インソールを使用すると、より快適な履き心地になります。



### ラバーアウトソール

ゴム製のアウトソールは、優れた耐切削性、耐熱性、耐寒性、高い屈曲性、耐油性、耐燃料性、耐薬品性など、様々な分野で応用できる多彩な機能を持っています。

## 産業分野:

ケータリング, クリーニング, 食品#飲料, メディカル

## エンバイロメント:

ドライ環境, 湿潤環境, 極端に滑りやすい路面

## メンテナンス方法:

靴を長持ちさせるために、定期的にクリーニングし、適切な製品で保護することをお勧めします。靴を暖房器具の上で乾燥させたり、熱源の近くで乾燥させたりしないでください。

	商品説明	測定単位	結果	EN ISO 20347
アップパー	<b>合成皮革</b>			
	上段: 水蒸気透過性	mg/cm <sup>2</sup> /h	2.4	≥ 0.8
	上段: 水蒸気係数	mg/cm <sup>2</sup>	21.3	≥ 15
裏地	<b>メッシュ</b>			
	裏地: 水蒸気透過性	mg/cm <sup>2</sup> /h	17.4	≥ 2
	裏地: 水蒸気係数	mg/cm <sup>2</sup>	140	≥ 20
フットベッド	<b>SJフォームフットベッド</b>			
	フットベッド: 耐摩耗性 (ドライ / ウェット) (サイクル)	しゅうき	25600/12800	25600/12800
アウトソール	<b>ファイロン/ラバー</b>			
	アウトソールの耐摩耗性 (ボリュウムロス)	mm <sup>3</sup>	142.8	≤ 150
	アウトソール滑り抵抗 SRA: ヒール	フリクション	0.32	≥ 0.28
	アウトソール滑り抵抗 SRA: フラット	フリクション	0.35	≥ 0.32
	アウトソール滑り止め SRB: ヒール	フリクション	0.21	≥ 0.13
	アウトソール滑り抵抗 SRB: フラット	フリクション	0.21	≥ 0.18
	帯電防止値 ESD値	メガオーム	N/A	0.1 - 1000
	メガオーム	37.9	0.1 - 100	
	ヒールエネルギー吸収	J	35	≥ 20

サンプル数: 42

当社の靴は常に進化しており、上記の技術データは変更される可能性があります。すべての製品名とブランド名Safety Joggerは登録されており、当社の書面による同意なしに、いかなる形式でも使用または複製することはできません。