

Medio

CHAMP O2 LOW

CHAMPO2

Contemporáneo cómodo y seguro

El calzado de seguridad de corte bajo Safety Jogger CHAMP O2 LOW ofrece un confort y una protección inigualables gracias a sus cordones elásticos que ofrecen un ajuste perfecto, resistencia al deslizamiento SR, protección ESD, plantilla extraíble y alivio del dolor postural corporal.

| | |
|--------------------|---|
| Cubierta | Cuero sintético |
| Forro | Malla |
| Plantilla | Plantilla de espuma SJ |
| Suela | Phylon / caucho |
| Categoría | O2 / ESD, SRC, FO |
| Rango de tamaño | EU 35-47 / UK 3.0-12.0 / US 3.0-13.0 JPN 21.5-31 / KOR 230-310 |
| Peso de la muestra | 0.250 kg |
| Estándar | ASTM F2892:2018 EN ISO 20347:2012 |



WHT

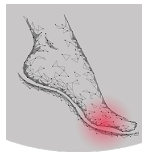


BLK



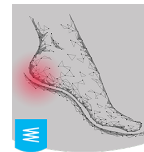
Descarga electrostática (ESD)

La ESD proporciona una descarga controlada de energía electrostática que puede dañar los componentes electrónicos y evita los riesgos de ignición resultantes de las cargas electrostáticas. Resistencia de volumen entre 100 KiloOhm y 100 MegaOhm.



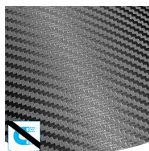
Absorción de energía en la parte delantera del pie

La absorción de la energía en la parte delantera del pie reduce el impacto de los saltos o de la carrera en el cuerpo del usuario.



Absorción de la energía del talón

La absorción de la energía del talón reduce el impacto de los saltos o de la carrera en el cuerpo del usuario.



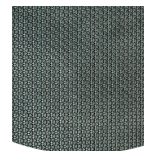
Libre de metales

Los zapatos de seguridad libres de metal son en general más livianos que los zapatos de seguridad normales. También son muy convenientes para los profesionales que tienen que pasar por los detectores de metales varias veces al día.



Plantilla extraíble

Renueve su plantilla en una base regular o use sus propias plantillas ortopédicas para una mayor comodidad.



Suela de goma

Las suelas de goma ofrecen funciones versátiles que las hacen adecuadas para muchas áreas de aplicación: excelente resistencia a los cortes, resistencia al calor y al frío, alta flexibilidad a bajas temperaturas, resistencia al aceite, al combustible y a muchos productos químicos.

Industrias:

Servicio de comidas, Limpieza, Alimentos y bebidas, Médico

Ambientes:

Ambiente seco, Ambiente húmedo, Superficies extremadamente resbaladizas

Instrucciones de mantenimiento:

Para prolongar la vida de sus zapatos, le recomendamos que los limpie regularmente y los proteja con productos adecuados. No seque sus zapatos en un radiador, ni cerca de una fuente de calor.

| | Descripción | Unidad de medida | Resultado | EN ISO 20347 |
|-----------------------------------|---|-----------------------|-------------|--------------|
| Cubierta | Cuero sintético | | | |
| | Superior: permeabilidad al vapor de agua | mg/cm ² /h | 2.4 | ≥ 0.8 |
| | Superior: coeficiente de vapor de agua | mg/cm ² . | 21.3 | ≥ 15 |
| Forro | Malla | | | |
| | Revestimiento: permeabilidad al vapor de agua | mg/cm ² /h | 17.4 | ≥ 2 |
| | Revestimiento: coeficiente de vapor de agua | mg/cm ² . | 140 | ≥ 20 |
| Plantilla | Plantilla de espuma SJ | | | |
| | Plantilla: resistencia a la abrasión (seco/húmedo) (ciclos) | ciclos | 25600/12800 | 25600/12800 |
| Suela | Phylon / caucho | | | |
| | Resistente a la abrasión de la suela (pérdida de volumen) | mm ³ | 142.8 | ≤ 150 |
| | SRA resistente al deslizamiento de la suela: talón | fricción | 0.32 | ≥ 0.28 |
| | SRA resistente al deslizamiento de la suela SRA: plana | fricción | 0.35 | ≥ 0.32 |
| | Resistente al deslizamiento de la suela SRB: talón | fricción | 0.21 | ≥ 0.13 |
| | SRB resistente al deslizamiento de la suela: plana | fricción | 0.21 | ≥ 0.18 |
| | Valor antiestático | MegaOhmios | N/A | 0.1 - 1000 |
| | Valor de la ESD | MegaOhmios | 37.9 | 0.1 - 100 |
| Absorción de la energía del talón | J | 35 | ≥ 20 | |

Tamaño de la muestra: 42

Nuestros zapatos están en constante evolución, los datos técnicos anteriores pueden cambiar. Todos los nombres de los productos y la marca Safety Jogger, están registrados y no pueden ser utilizados o reproducidos en cualquier formato, sin el consentimiento por escrito de nosotros